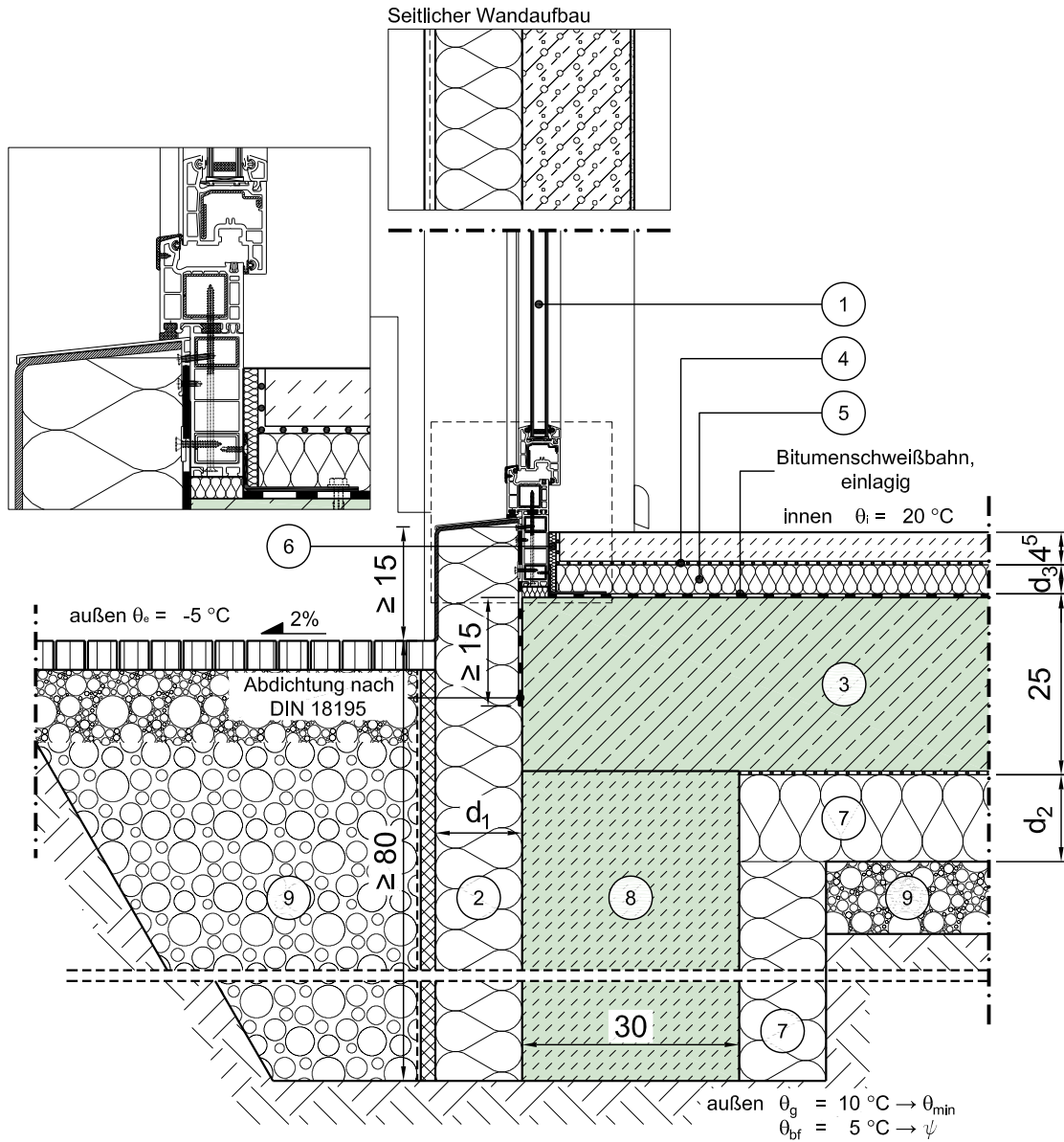


# Konstruktionsbeschreibung

Modell-Nr.	02-21-02-02
Konstruktionsart	Einschalige Außenwand aus Leichtbeton mit Wärmedämmverbundsystem
Anschluss	Bodenplatte im Sockelbereich
Untergruppe	Mit Frostschräge, perimetergedämmt, Frostschräge innenseitig gedämmt
Variante	Fenster/Tür, Fensterlage in Wandebene



Vertikalschnitt

Maßstab 1:10

	Schichtbezeichnung	s [m]	$\rho$ [kg/m <sup>3</sup> ]	$\lambda$ [W/mK]		Schichtbezeichnung	s [m]	$\rho$ [kg/m <sup>3</sup> ]	$\lambda$ [W/mK]
①	Tür / Fensterelement <sup>4a)</sup>	0,07	-	$\lambda_{\text{Fen}}^{4b)}$	⑦	Perimeterdämmung unter Trennlage	$d_2$	-	$\lambda_2$
②	Perimeterdämmung	$d_1$	-	$\lambda_1^{24)}$	⑧	Frostschräge <sup>22)</sup>	0,30	> 1800	2,0
③	Stahlbeton, Beton mit hohem Wassereindringwiderstand	0,25	2300	2,3	⑨	Boden / Verfüllmaterial teilweise verdeckt	s.o.	-	2,1
④	Estrich auf Trennlage	0,045	2000	1,4	⑩				
⑤	Trittschalldämmung	$d_3$	2000	$\lambda_2$	⑪				
⑥	Randdämmstreifen	0,01	-	0,040	⑫				

Dieses Zeichnungsblatt ist dem "Planungsatlas für den Hochbau" entnommen. Bei der Verwendung ist zu beachten, dass im Gesamtwerk ggf. weitere konstruktionsrelevante Hinweise enthalten sind.