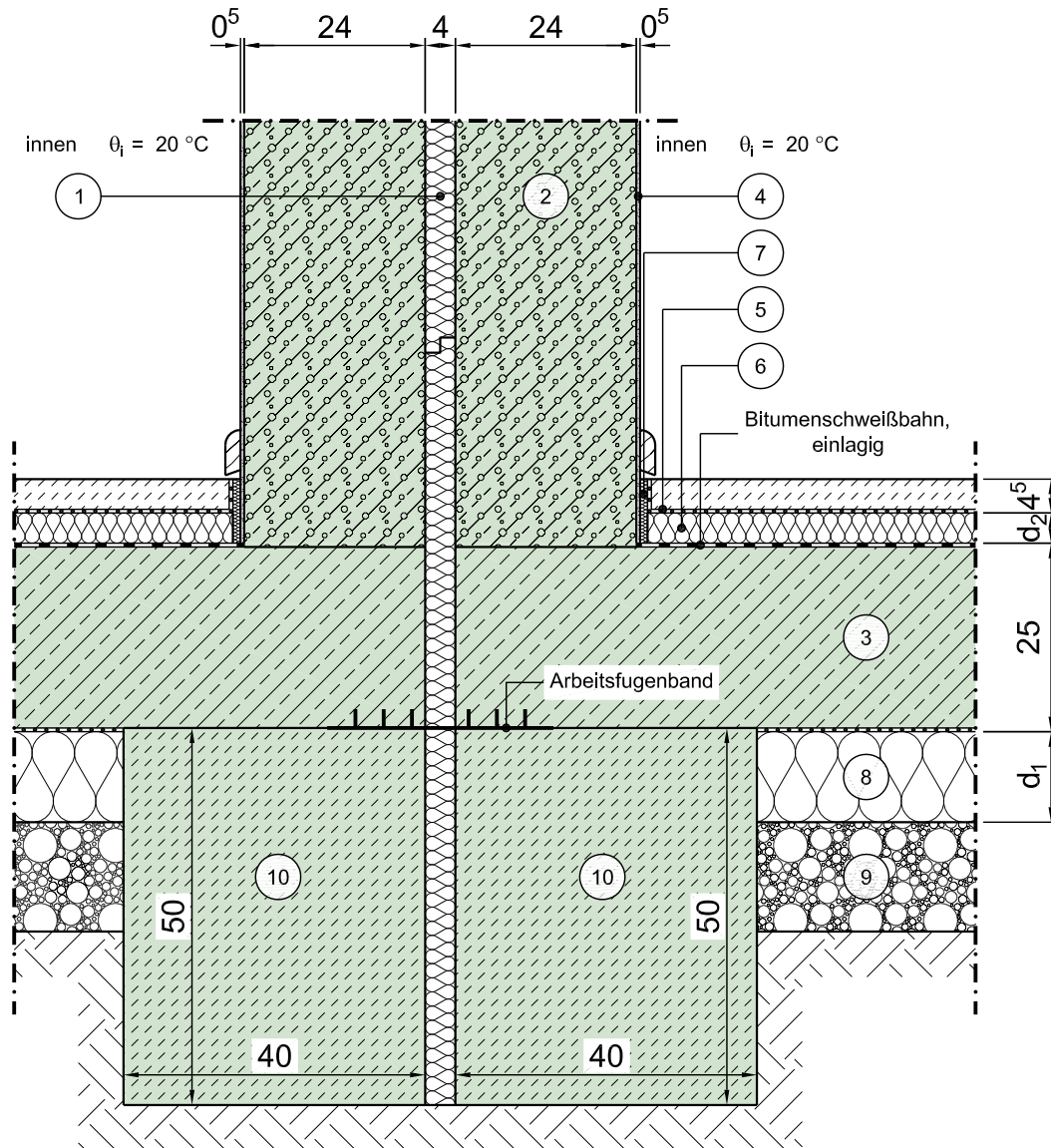


# Konstruktionsbeschreibung

|                  |  |
|------------------|--|
| Modell-Nr.       | 02-23-11-01  |
| Konstruktionsart | Einschalige Außenwand aus Leichtbeton mit Wärmedämmverbundsystem                                       |
| Anschluss        | KG-Fundament mit Streifengründung  |
| Untergruppe      | Gebäudetrennwand, perimetergedämmt, Abdichtung nach DIN 18195, Streifengründung seitlich nicht gedämmt |

Variante



Vertikalschnitt

Maßstab 1:10

|   | Schichtbezeichnung                                   | s [m]          | $\rho$ [kg/m <sup>3</sup> ] | $\lambda$ [W/mK] |   | Schichtbezeichnung                           | s [m]          | $\rho$ [kg/m <sup>3</sup> ] | $\lambda$ [W/mK] |
|---|--|----------------|-----------------------------|------------------|---|--|----------------|-----------------------------|------------------|
| ① | Trennwanddämmung <sup>46)</sup>                      | 0,040          | -                           | 0,040            | ⑦ | Randdämmstreifen                             | 0,01           | -                           | 0,040            |
| ② | Stahl-Leichtbeton                                    | 0,24           | 1600                        | 1,00             | ⑧ | Perimeterdämmung unter Trennlage             | d <sub>1</sub> | -                           | $\lambda$        |
| ③ | Stahlbeton, Beton mit hohem Wassereindringwiderstand | 0,25           | 2300                        | 2,3              | ⑨ | Boden / Verfüllmaterial teilweise verdichtet | -              | -                           | 2,1              |
| ④ | Innenputz  | 0,005          | 1400                        | 0,70             | ⑩ | Streifenfundament                            | s.o.           | 2000                        | 2,0              |
| ⑤ | Estrich auf Trennlage                                | 0,045          | 2000                        | 1,4              | ⑪ |  |                |                             |                  |
| ⑥ | Trittschalldämmung                                   | d <sub>2</sub> | -                           | $\lambda$        | ⑫ |  |                |                             |                  |

Dieses Zeichnungsblatt ist dem "Planungsatlas für den Hochbau" entnommen. Bei der Verwendung ist zu beachten, dass im Gesamtwerk ggf. weitere konstruktionsrelevante Hinweise enthalten sind.