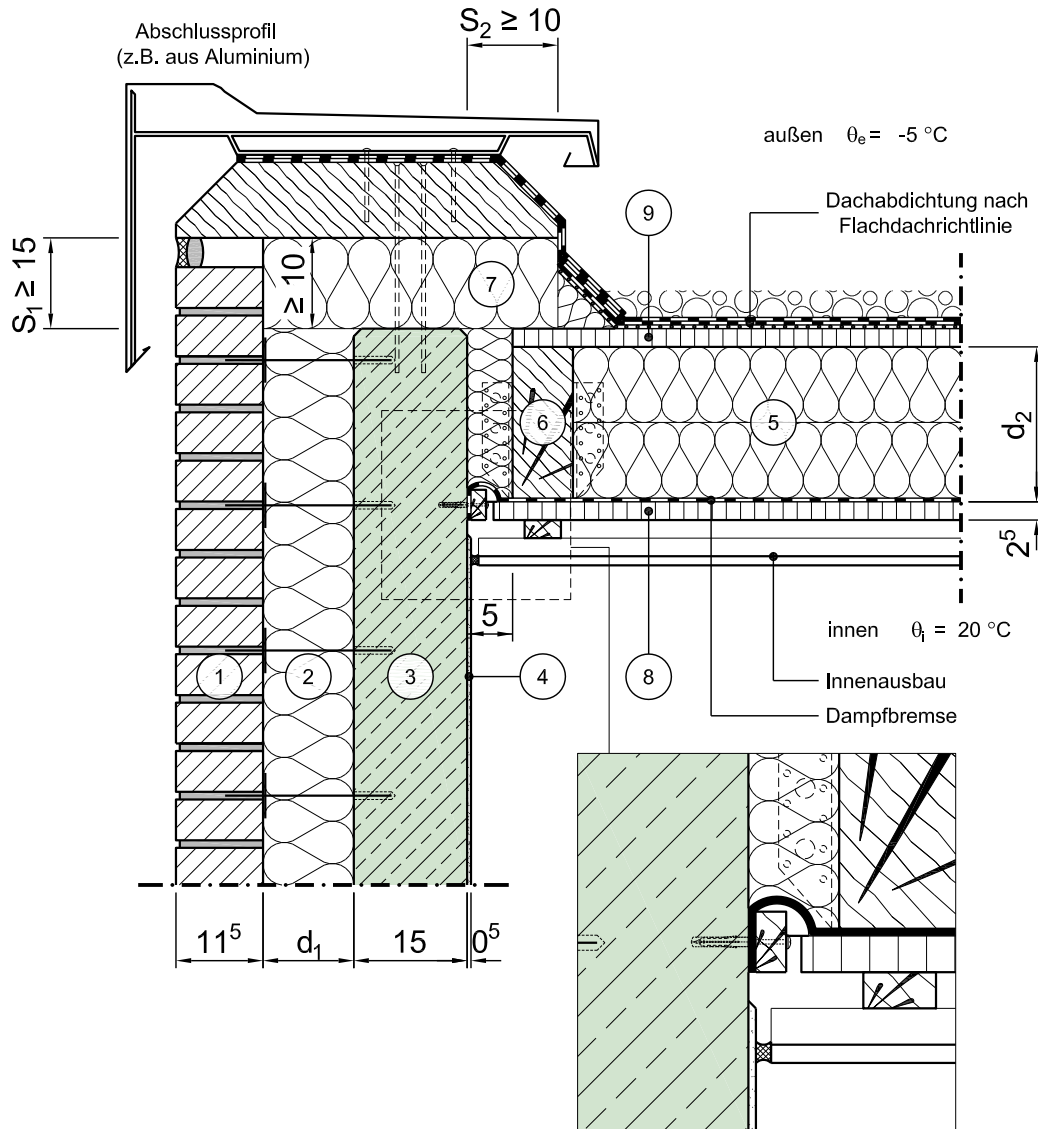


# Konstruktionsbeschreibung

Modell-Nr.	03-03-41-01
Konstruktionsart	Zweischalige Außenwand aus Normalbeton mit Kerndämmung
Anschluss	Traufe / Ortgang des Flachdaches
Untergruppe	Holzdach mit Zwischensparrendämmung, nicht belüftet, Attika umlaufend gedämmt, ohne Brüstung (nicht begehbar)

Variante



Vertikalschnitt

Maßstab 1:10

	Schichtbezeichnung	s [m]	ρ [kg/m <sup>3</sup> ]	λ [W/mK]		Schichtbezeichnung	s [m]	ρ [kg/m <sup>3</sup> ]	λ [W/mK]
①	Verblendmauerwerk	0,115	1800	0,99	⑦	Dämmung des Wandkopfes	s.o. <sup>11)</sup>	-	0,040
②	Kerndämmplatte <sup>25)</sup>	d <sub>1</sub>	-	λ <sub>1</sub>	⑧	Holzwerkstoffplatte (z.B. OSB-Platte)	0,025	650	0,13
③	Stahlbeton	0,15	2300	2,3	⑨	Schalung mit Trenn- und Ausgleichsschicht	0,025	650	0,13
④	Innenputz	0,005	1400	0,70	⑩				
⑤	Wärmedämmung	d <sub>2</sub>	-	λ <sub>2</sub>	⑪				
⑥	Dachsparren (in Sparrensuh)	0,10	500	0,13	⑫				

Dieses Zeichnungsblatt ist dem "Planungsatlas für den Hochbau" entnommen. Bei der Verwendung ist zu beachten, dass im Gesamtwerk ggf. weitere konstruktionsrelevante Hinweise enthalten sind.