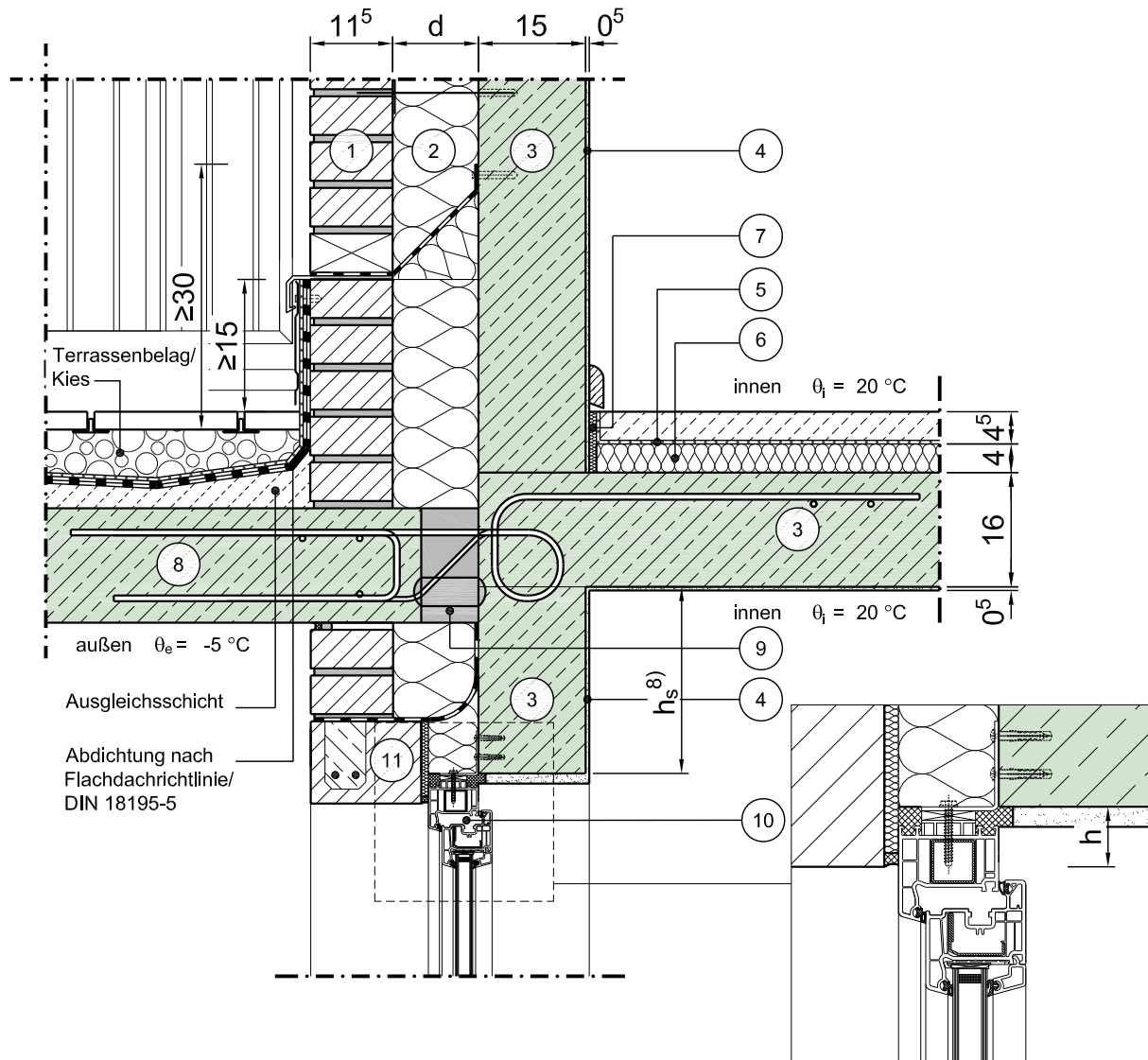


# Konstruktionsbeschreibung



Modell-Nr.	03-15-01-05
Konstruktionsart	Zweischalige Außenwand aus Normalbeton mit Kerndämmung
Anschluss	Thermisch getrennte, auskragende Decke / Balkon- bzw. Trogplatte
Untergruppe	Balkonplatte
Variante	Fenster/Tür im unteren Geschoss, Fensterlage in Dämmebene



Vertikalschnitt

Maßstab 1:10

	Schichtbezeichnung	s [m]	$\rho$ [kg/m <sup>3</sup> ]	$\lambda$ [W/mK]		Schichtbezeichnung	s [m]	$\rho$ [kg/m <sup>3</sup> ]	$\lambda$ [W/mK]
①	Verblendmauerwerk	0,115	1800	0,99	⑦	Randdämmstreifen	0,01	-	0,040
②	Kerndämmplatte <sup>25)</sup>	d	-	$\lambda^{24)}$	⑧	Stahlbetonplatte	0,16	2300	2,3
③	Stahlbeton	s.o.	2300	2,3	⑨	Dämmelement (Beispiel nach Peca Eurobox)	0,08	-	0,12 <sup>7)</sup>
④	Innenputz	0,005	1400	0,70	⑩	Tür / Fensterelement <sup>4a)</sup> (Beispiel nach Weru)	0,07	-	$\lambda_{\text{Fen}}^{4b)}$
⑤	Estrich auf Trennlage	0,045	2000	1,4	⑪	Sturz	0,115	1800	0,99
⑥	Trittschalldämmung	0,040	-	0,040	⑫				

Dieses Zeichnungsblatt ist dem "Planungsatlas für den Hochbau" entnommen.  
Bei der Verwendung ist zu beachten, dass im Gesamtwerk ggf. weitere konstruktionsrelevante Hinweise enthalten sind.