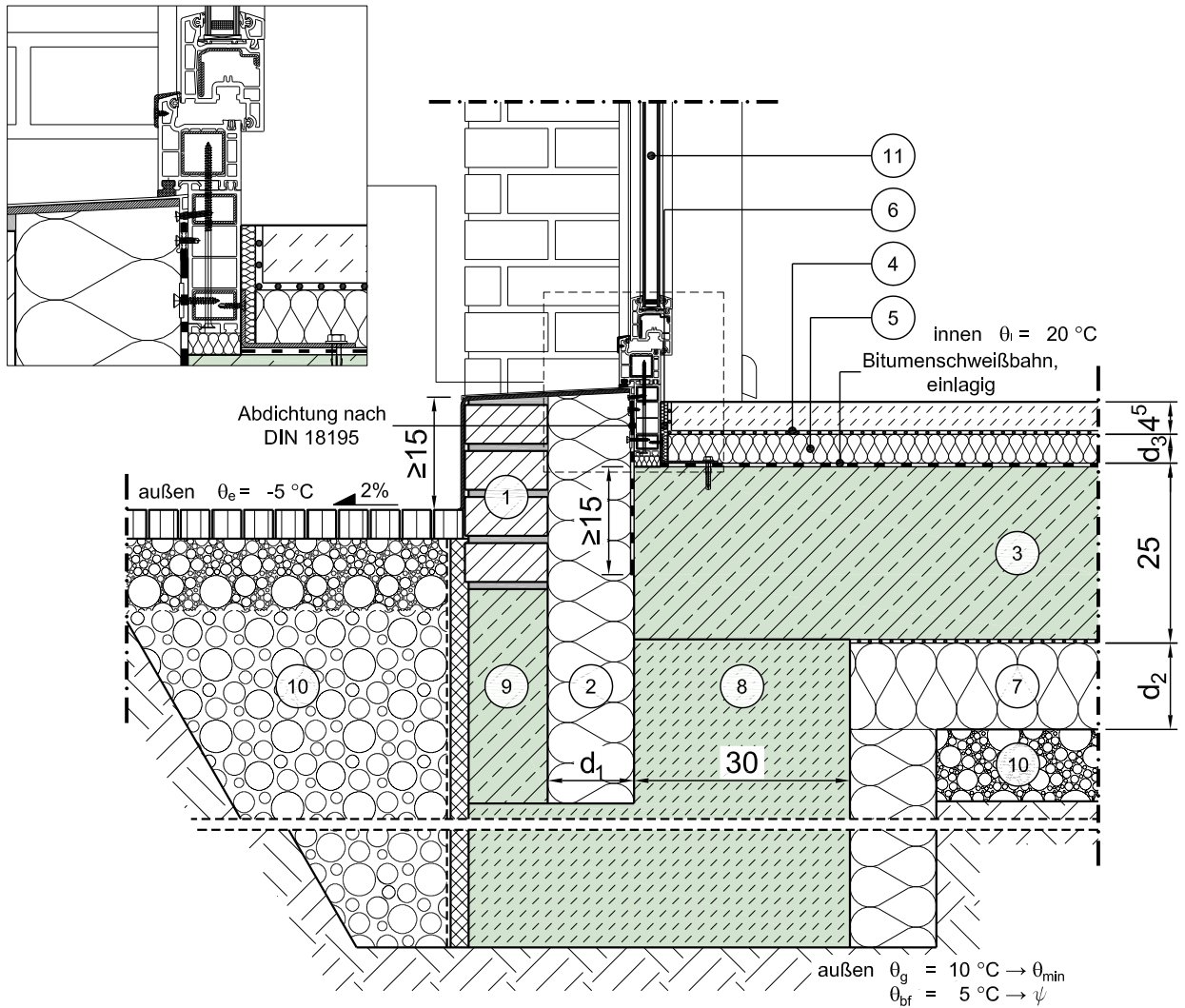


# Konstruktionsbeschreibung

Modell-Nr.	03-21-02-02
Konstruktionsart	Zweischalige Außenwand aus Normalbeton mit Kerndämmung
Anschluss	Bodenplatte im Sockelbereich
Untergruppe	Mit Frostschrütze, perimetergedämmt, Frostschrütze innenseitig gedämmt

Variante



Vertikalschnitt

Maßstab 1:10

	Schichtbezeichnung	s [m]	$\rho$ [kg/m <sup>3</sup> ]	$\lambda$ [W/mK]		Schichtbezeichnung	s [m]	$\rho$ [kg/m <sup>3</sup> ]	$\lambda$ [W/mK]
①	Verblendmauerwerk	0,015	1800	0,87	⑦	Perimeterdämmung unter Trennlage	d <sub>2</sub>	-	$\lambda_2$
②	Kerndämmplatte	d <sub>1</sub>	-	$\lambda_1^{24)}$	⑧	Frostschrütze <sup>22)</sup> mit Vormauerwerk-Sockel	s.o.	> 1800	2,0
③	Stahlbeton, Beton mit hohem Wassereindringwiderstand	0,25	2300	2,30	⑨	Stahlbeton-Sockel	0,115	2300	2,3
④	Estrich auf Trennlage	0,005	1400	0,70	⑩	Boden / Verfüllmaterial teilweise verdichtet	-	-	2,1
⑤	Trittschalldämmung	d <sub>3</sub>	-	$\lambda_2$	⑪	Tür / Fensterelement <sup>4a)</sup>	0,07	-	$\lambda_{Fen}^{4b)}$
⑥	Randdämmstreifen	0,01	-	0,040	⑫				

Dieses Zeichnungsblatt ist dem "Planungsatlas für den Hochbau" entnommen.  
Bei der Verwendung ist zu beachten, dass im Gesamtwerk ggf. weitere konstruktionsrelevante Hinweise enthalten sind.