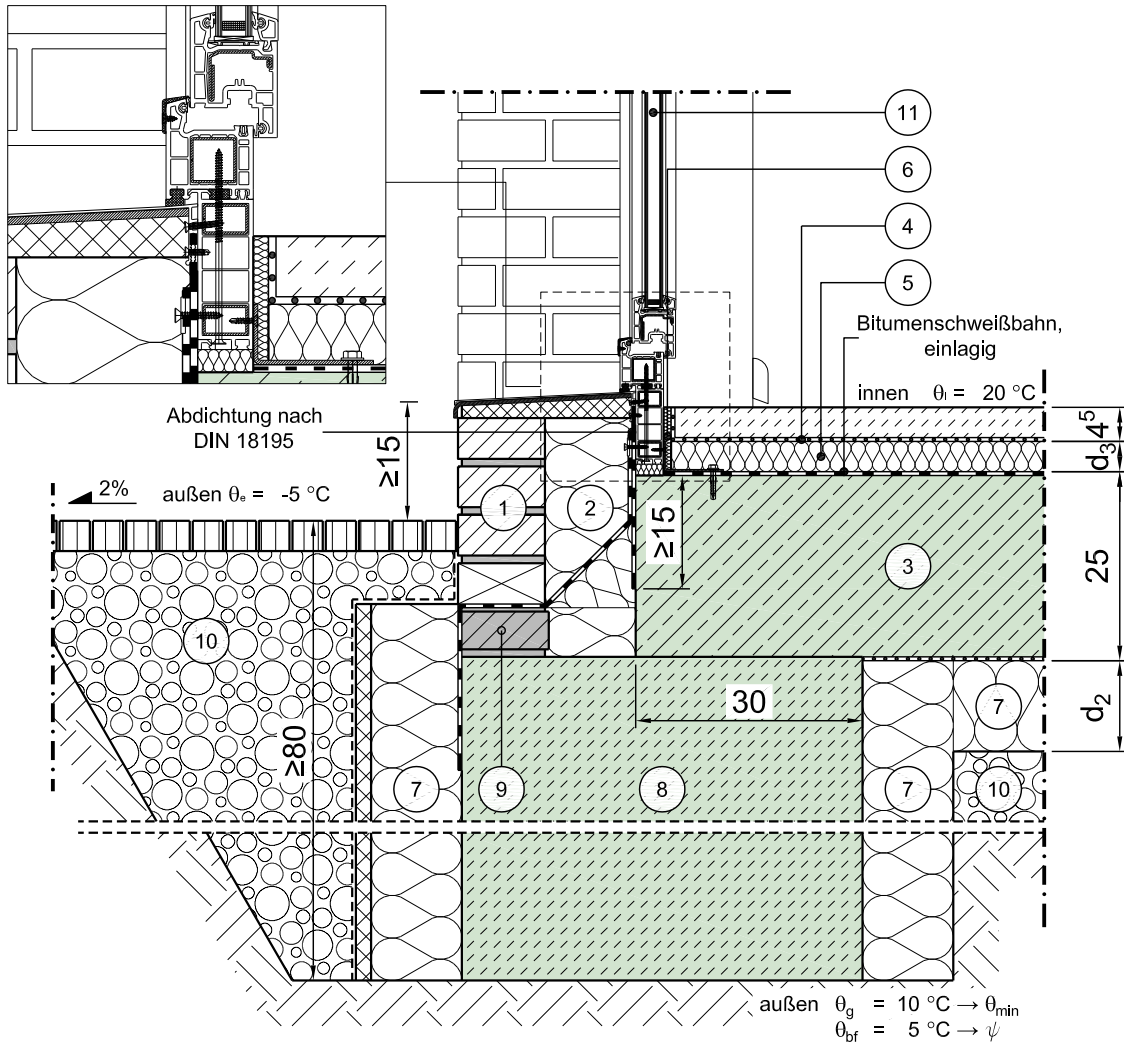


Konstruktionsbeschreibung



Modell-Nr.	03-21-03-02
Konstruktionsart	Zweischalige Außenwand aus Normalbeton mit Kerndämmung
Anschluss	Bodenplatte im Sockelbereich
Untergruppe	Mit Frostschräge, perimetergedämmt, Frostschräge beidseitig gedämmt
Variante	Fenster/Tür, Fensterlage in Wandebene



Vertikalschnitt

Maßstab 1:10

	Schichtbezeichnung	s [m]	ρ [kg/m ³]	λ [W/mK]		Schichtbezeichnung	s [m]	ρ [kg/m ³]	λ [W/mK]
①	Verblendmauerwerk	0,115	1800	0,99	⑦	Perimeterdämmung ³⁴⁾ unter Trennlage	d ₂	-	λ_2
②	Perimeterdämmung ²⁵⁾	d ₁	-	λ_1 ²⁴⁾	⑧	Frostschräge ²²⁾ mit Vormauerwerk-Sockel	s.o.	> 1800	2,0
③	Stahlbeton, Beton mit hohem Wassereindringwiderstand	0,25	2300	2,3	⑨	Kimmstein (z.B. FOAMGLAS)	0,115	-	0,058
④	Estrich auf Trennlage	0,045	2000	1,4	⑩	Boden / Verfüllmaterial Teilweise verdichtet	-	-	2,1
⑤	Trittschalldämmung	d ₃	-	λ_2	⑪	Tür / Fensterelement ^{4a)}	0,07	-	λ_{Fen} ^{4b)}
⑥	Randdämmstreifen	0,01	-	0,040	⑫				

Dieses Zeichnungsblatt ist dem "Planungsatlas für den Hochbau" entnommen. Bei der Verwendung ist zu beachten, dass im Gesamtwerk ggf. weitere konstruktionsrelevante Hinweise enthalten sind.