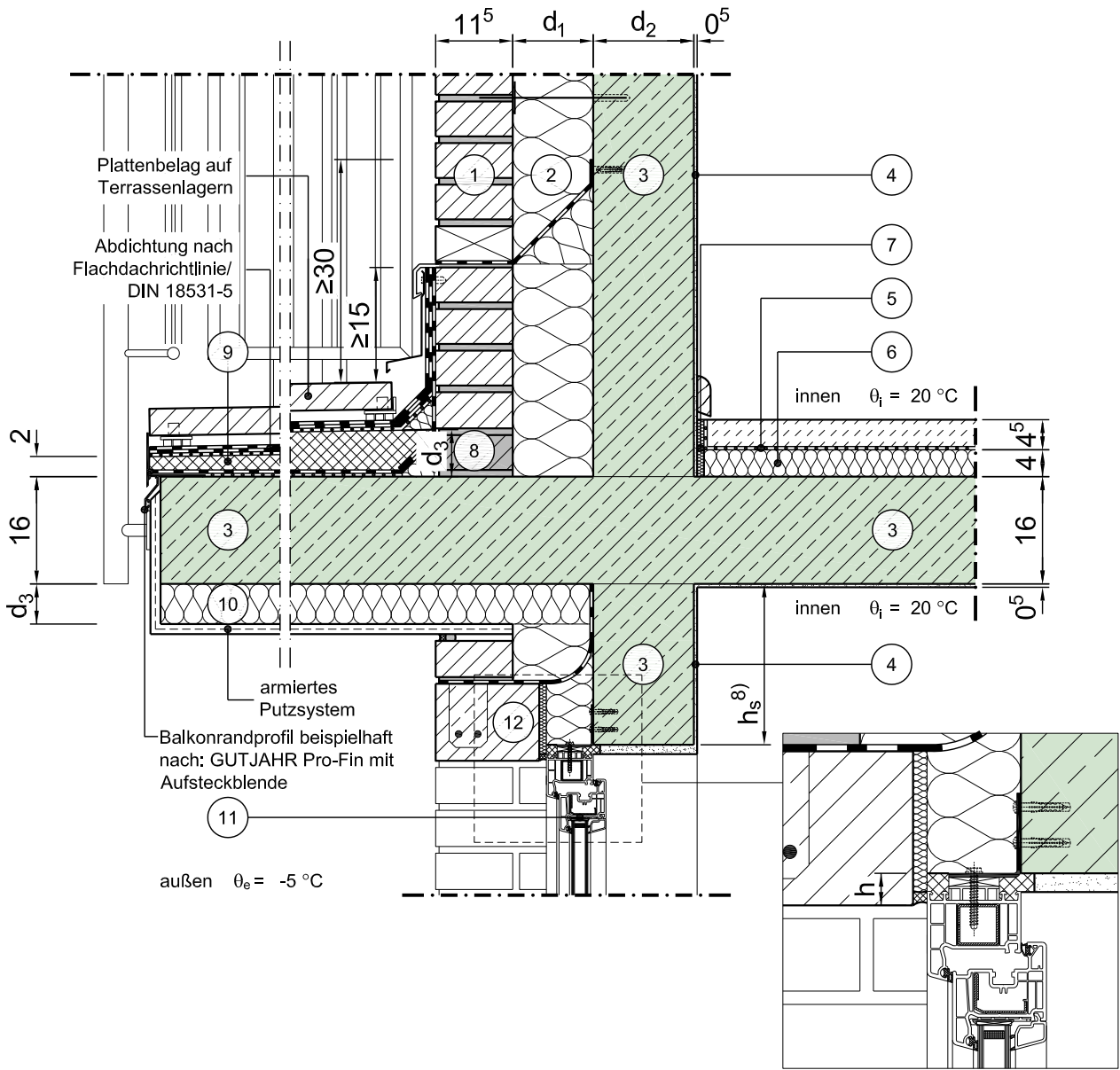


Konstruktionsbeschreibung

Modell-Nr.	03-32-01-05
Konstruktionsart	Zweischalige Außenwand aus Normalbeton mit Kerndämmung
Anschluss	Thermisch nicht getrennte, auskragende Decke / Balkon- bzw. Trogplatte
Untergruppe	Balkonplatte

Variante Fenster/Tür im unteren Geschoss, Fensterlage in Dämmebene



Vertikalschnitt

Maßstab 1:10

	Schichtbezeichnung	s [m]	ρ [kg/m ³]	λ [W/mK]		Schichtbezeichnung	s [m]	ρ [kg/m ³]	λ [W/mK]
①	Verblendmauerwerk	0,115	1800	0,99	⑦	Randdämmstreifen	0,01	-	0,040
②	Kerndämmung ²⁵⁾	d ₁	-	λ_1 ²⁴⁾	⑧	Wärmetechnisch verbesserte Steinlage	0,115	-	0,33
③	Stahlbeton	s.o.	2300	2,3	⑨	geschlossenzellige, trittfeste Dämmung als Gefälledämmung	d ₃	-	λ_2
④	Innenputz	0,005	1400	0,70	⑩	Wärmedämmung	d ₃	-	λ_2
⑤	Estrich auf Trennlage	0,045	2000	1,4	⑪	Tür / Fensterelement ^{4a) 4b)} (Beispiel nach Weru)	0,07	-	λ_{Fen}
⑥	Trittschalldämmung	0,040	-	0,040	⑫	Sturz	0,115	1800	0,99

Dieses Zeichnungsblatt ist dem "Planungsatlas für den Hochbau" entnommen. Bei der Verwendung ist zu beachten, dass im Gesamtwerk ggf. weitere konstruktionsrelevante Hinweise enthalten sind.