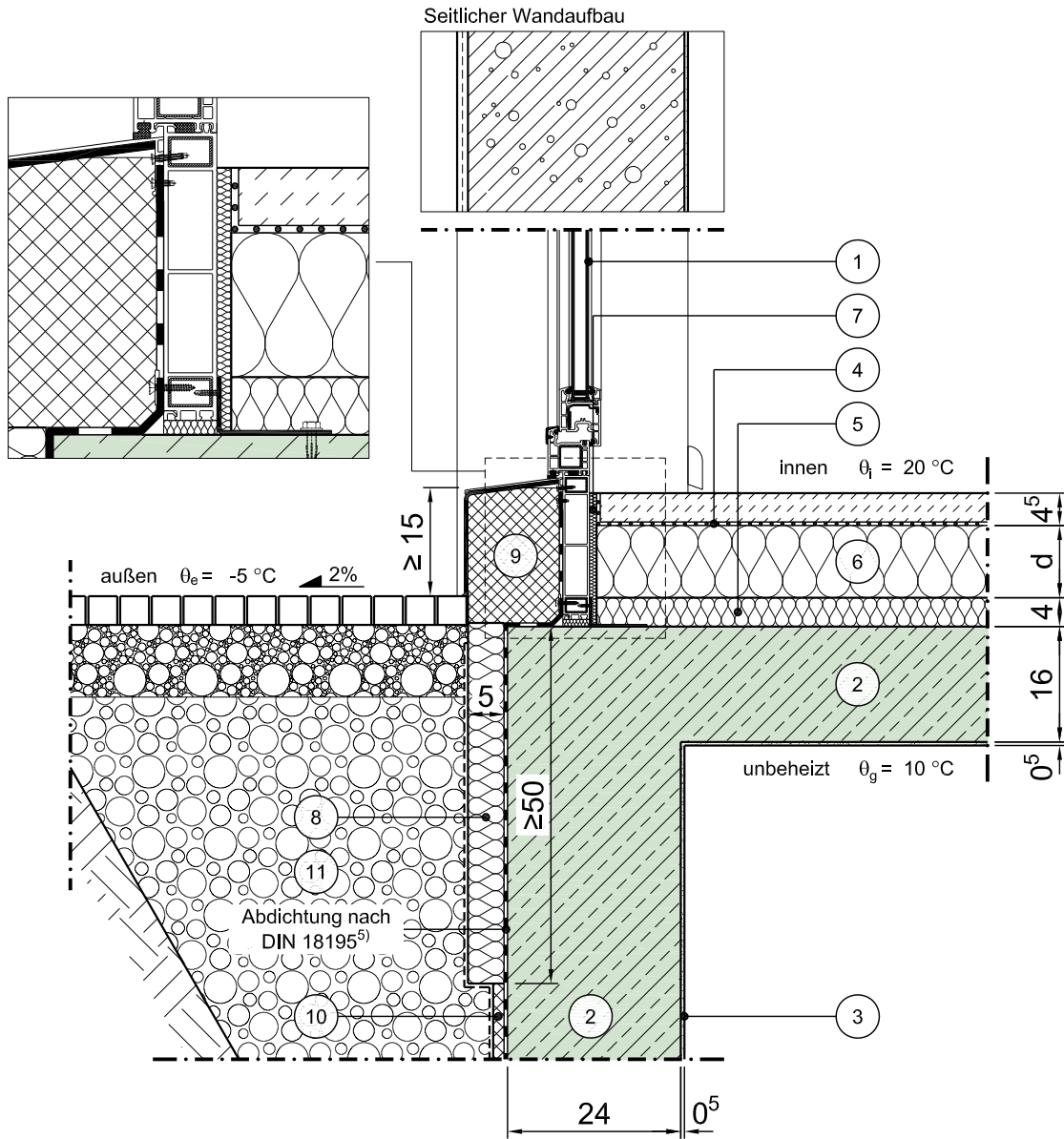


Konstruktionsbeschreibung

Modell-Nr.	04-14-04-02
Konstruktionsart	Einschalige monolithische Außenwand aus Leichtbeton
Anschluss	Einbindende Decke in Kelleraußenwand
Untergruppe	im Sockelbereich, Decke zu unbeheiztem Keller, innenseitig gedämmt, Var. 1 (Kellerwand aus Normalbeton)
Variante	mit Fenster/Tür



Vertikalschnitt

Maßstab 1:10

	Schichtbezeichnung	s [m]	ρ [kg/m ³]	λ [W/mK]		Schichtbezeichnung	s [m]	ρ [kg/m ³]	λ [W/mK]
①	Tür / Fensterelement ^{4a)}	0,07	-	λ _{Fen} ^{4b)}	⑦	Randdämmstreifen	0,01	-	0,040
②	Stahlbeton	s.o.	2300	2,3	⑧	Perimeterdämmung	0,05.	-	0,040
③	Innenputz	s.o.	1400	0,70	⑨	Trittfeste Dämmung	s.o.	-	0,04
④	Estrich auf Trennlage	0,045	2000	1,4	⑩	Drainplatte mit Filtervlies	0,025	-	-
⑤	Trittschalldämmung	0,04	-	0,040	⑪	Boden / Vefüllmaterial teilweise verdichtet	-	-	2,1
⑥	Wärmedämmung	d	-	λ	⑫				

Dieses Zeichnungsblatt ist dem "Planungsatlas für den Hochbau" entnommen. Bei der Verwendung ist zu beachten, dass im Gesamtwerk ggf. weitere konstruktionsrelevante Hinweise enthalten sind.