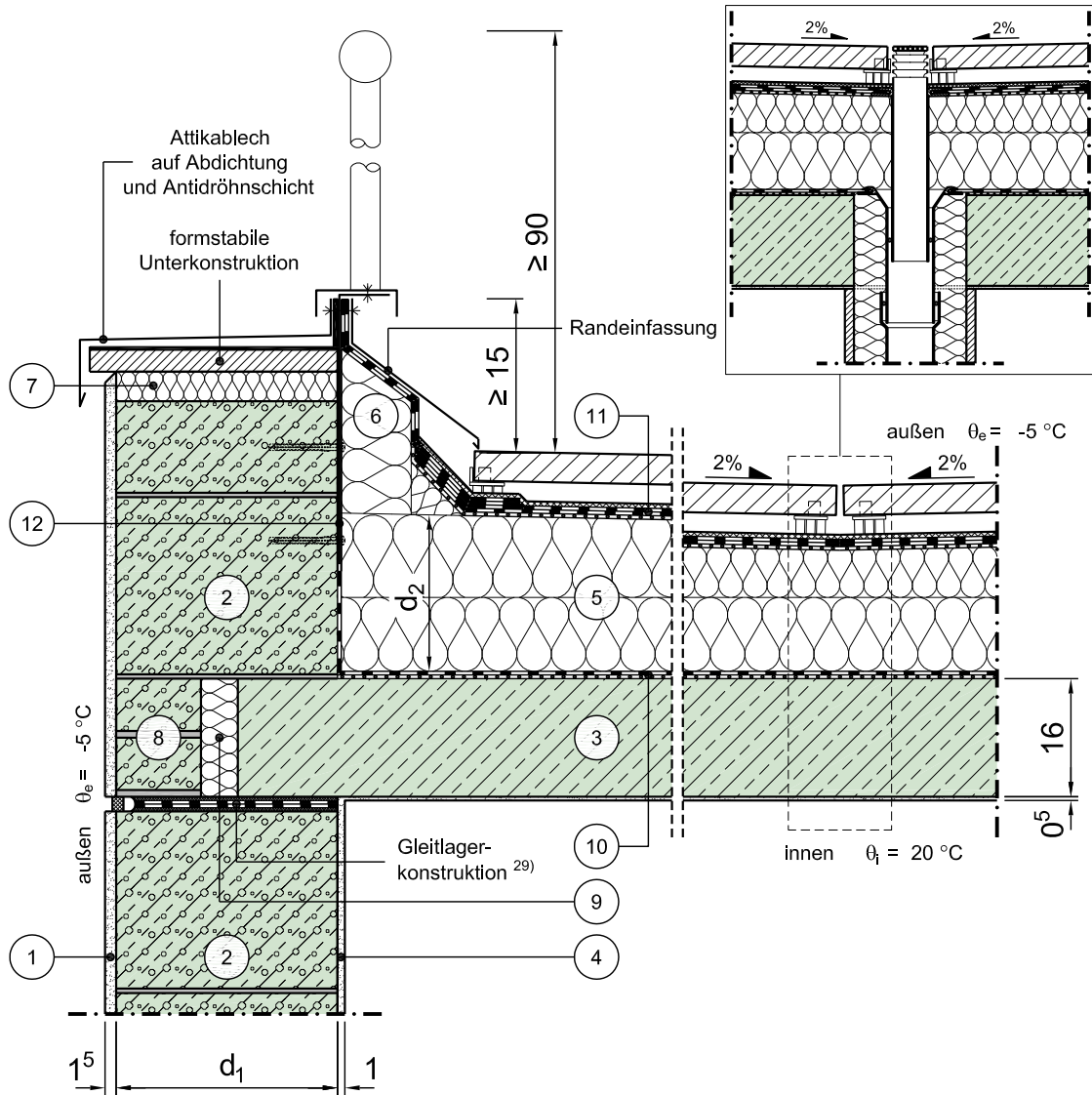


# Konstruktionsbeschreibung

Modell-Nr.	04-19-01-01
Konstruktionsart	Einschalige monolithische Außenwand aus Leichtbeton
Anschluss	Loggien • Erker • Balkone • Terrassen • Durchfahrten - unterer Anschluss
Untergruppe	Brüstung
	Massivdach, nicht belüftet, Attika umlaufend gedämmt, mit Geländer

Variante



Vertikalschnitt

Maßstab 1:10

	Schichtbezeichnung	s [m]	$\rho$ [kg/m <sup>3</sup> ]	$\lambda$ [W/mK]		Schichtbezeichnung	s [m]	$\rho$ [kg/m <sup>3</sup> ]	$\lambda$ [W/mK]
①	Außenputz	0,015	1800	0,87	⑦	Wärmedämmung des Attikakopfes	0,04	-	0,040
②	Haufwerksporiger Leichtbeton (LAC) <sup>1)</sup>	$d_1$	-	$\lambda$	⑧	Vorsatzstein (wie Pos. 2)	0,115	-	$\lambda$
③	Stahlbeton <sup>3)</sup>	0,16	2300	2,3	⑨	Wärmedämmung	0,05	-	0,040
④	Innenputz	s.o.	1400	0,70	⑩	Dampfsperre auf Trennschicht	-	-	-
⑤	Wärmedämmung (als Gefälledämmung)	$d_2$ <sup>14)</sup>	-	0,040	⑪	Dachabdichtung nach Flachdachrichtlinie	-	-	-
⑥	Wärmedämmung	0,10	-	0,040	⑫	punktueller Geländerbefestigung	-	-	-