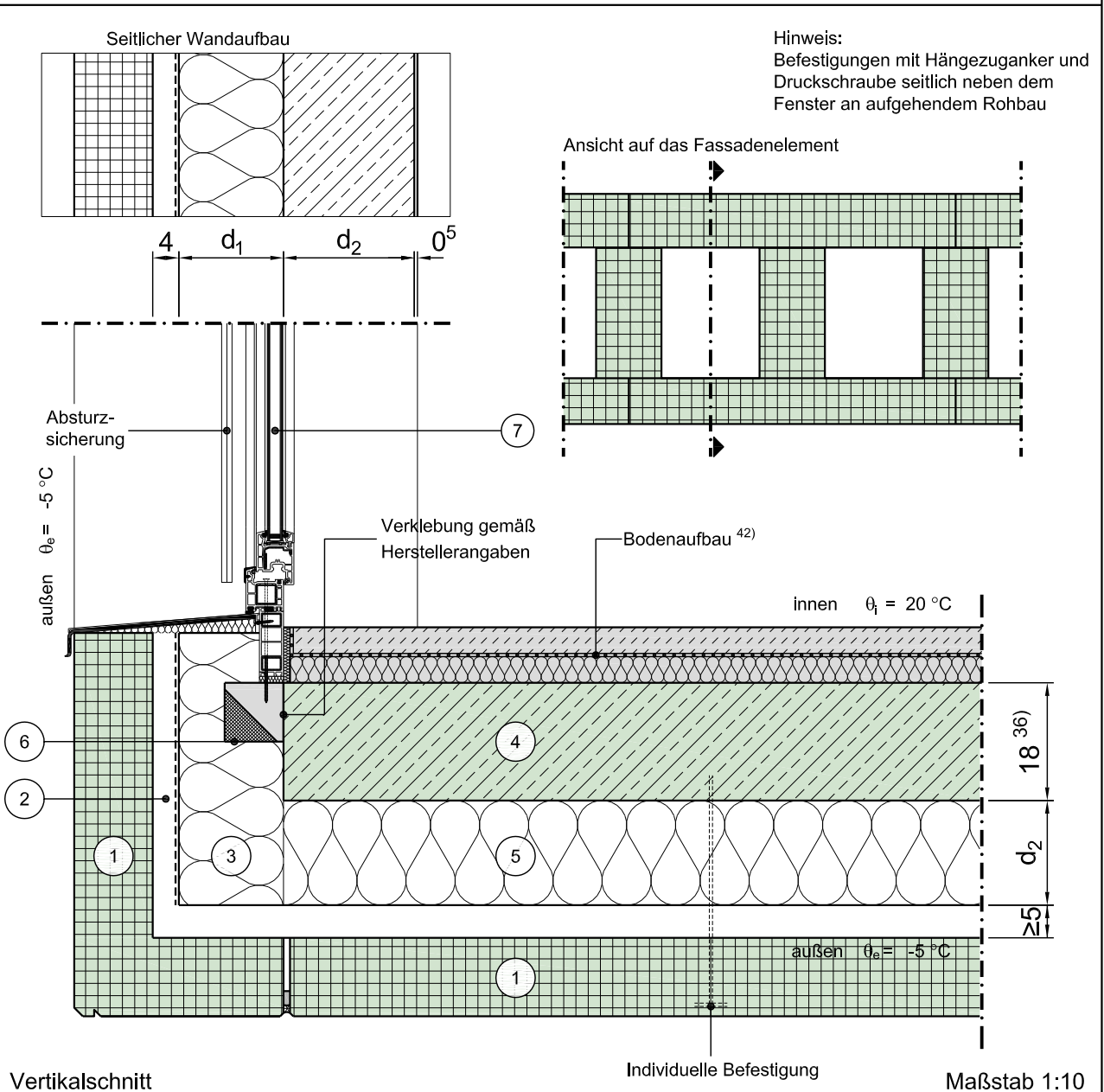


# Konstruktionsbeschreibung

Modell-Nr.	06-16-01-04
Konstruktionsart	Großformatige vorgehängte Stahlbetonfassade
Anschluss	Loggien, Erker, Terrassen, Durchfahrten - oberer Anschluss kragend
Untergruppe	

Variante Fenster/Tür, bodentief, in Dämmebene



	Schichtbezeichnung	s [m]	$\rho$ [kg/m <sup>3</sup> ]	$\lambda$ [W/mK]		Schichtbezeichnung	s [m]	$\rho$ [kg/m <sup>3</sup> ]	$\lambda$ [W/mK]
①	Fassadenplatte <sup>57)</sup>	-	-	-	⑦	Tür / Fensterelement <sup>4a)</sup> (Beispiel nach Veka)	0,07	-	$\lambda_{\text{Fen}}$ <sup>4b)</sup>
②	Luftschicht <sup>58)</sup>	0,04	-	-	⑧				
③	Wärmedämmung mit Kaschierung	$d_1$	-	$\lambda_1$ <sup>24)</sup>	⑨				
④	Stahlbeton	0,18	2300	2,3	⑩				
⑤	Wärmedämmung ohne Kaschierung	$d_2$	-	$\lambda_1$ <sup>24)</sup>	⑪				
⑥	Vorwandmontage - System <sup>59)</sup>	0,09	-	-	⑫				

Dieses Zeichnungsblatt ist dem "Planungsatlas für den Hochbau" entnommen.  
Bei der Verwendung ist zu beachten, dass im Gesamtwerk ggf. weitere konstruktionsrelevante Hinweise enthalten sind.