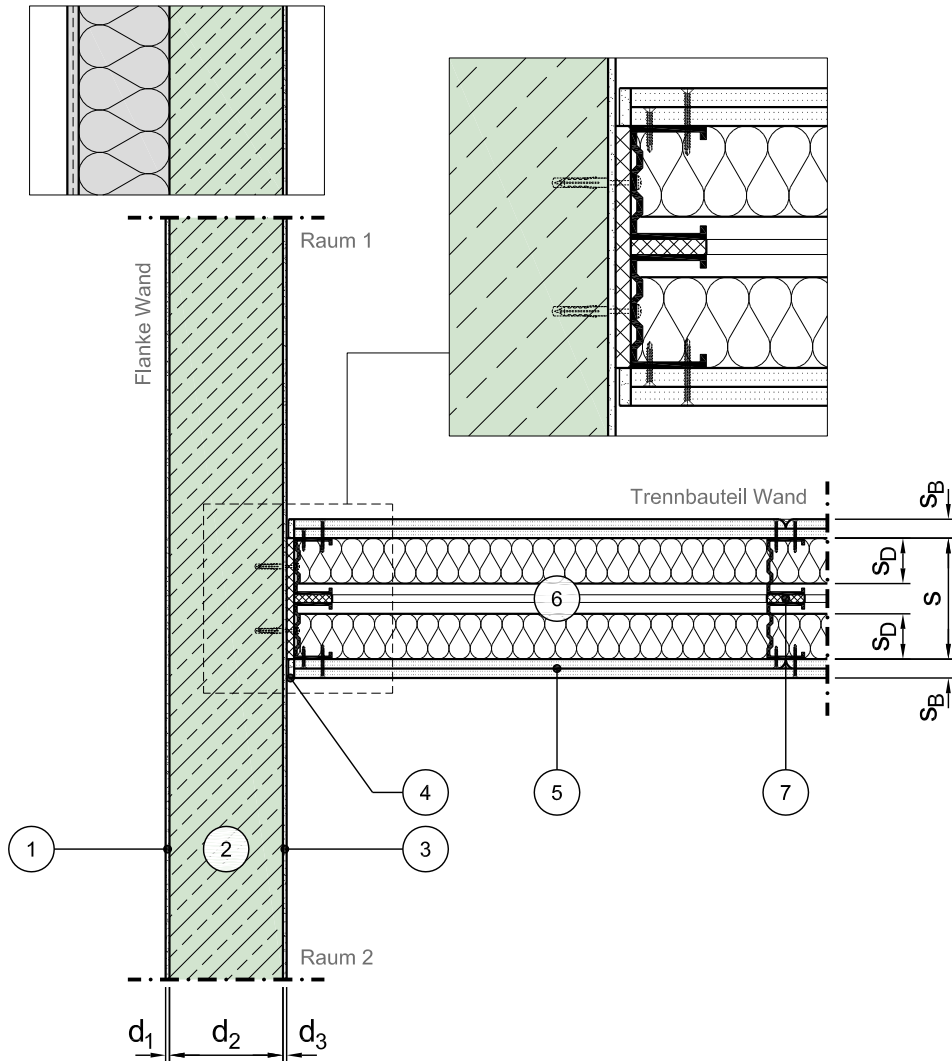


# Konstruktionsbeschreibung

Modell-Nr.	01-11-01-01-10-0001
Bauweise Trennbauteil	Metallständerwand, Doppelständerwand
Anschluss	Innenwand an Innenwand / Außenwand
Bauweise Flanke	Massivwand (Normalbeton oder Leichtbeton) ohne Vorsatzschale
Stoßstelle	T-Stoß, dichter Anschluss
Variante	

Darstellung Außenwand  
(Beispielhaft) <sup>1)</sup>



Horizontalschnitt

Maßstab 1:10

	Schichtbezeichnung		Schichtbezeichnung		Schichtbezeichnung
①	Putz	⑤	Gipsplatte <sup>3) 10)</sup>	⑨	
②	Normalbeton oder Leichtbeton	⑥	Ständerwerk mit Hohlraumfüllung <sup>10)</sup>	⑩	
③	Putz	⑦	Distanzstreifen <sup>11)</sup>	⑪	
④	Trennstreifen mit Spachtel <sup>22)</sup>	⑧		⑫	

Dieses Zeichnungsblatt ist dem "Planungsatlas für den Hochbau" entnommen.  
Bei der Verwendung ist zu beachten, dass im Gesamtwerk ggf. weitere konstruktionsrelevante Hinweise enthalten sind.