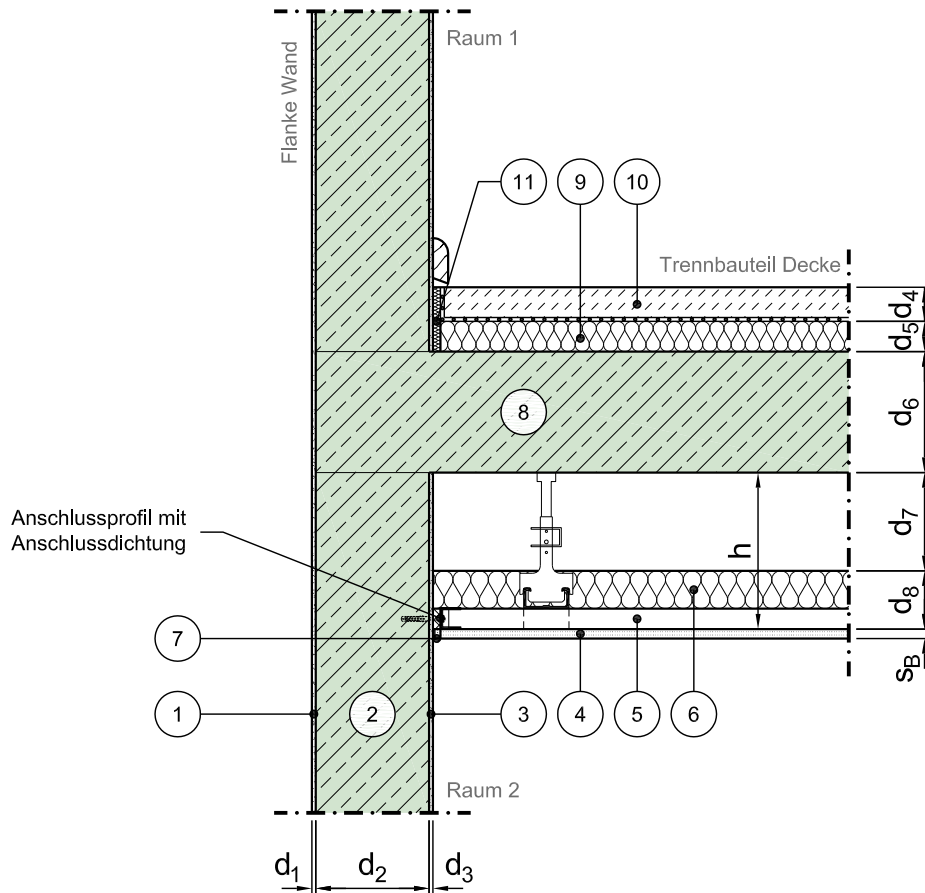
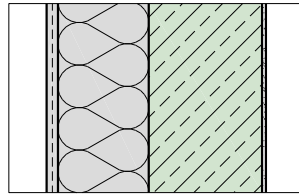


Konstruktionsbeschreibung

Modell-Nr.	02-28-20-01-01-0200
Bauweise Trennbauteil	Massivdecke mit schwimmenden Estrich und Unterdecke
Anschluss	Decke / Boden an Innenwand / Außenwand
Bauweise Flanke	Massivwand (Normalbeton oder Leichtbeton) ohne Vorsatzschale
Stoßstelle	T-Stoß, starrer Anschluss
Variante	Abgehängte Unterdecke, Anschluss an Massivwand

Darstellung Außenwand
(Beispielhaft) ¹⁾



Vertikalschnitt

Maßstab 1:10

	Schichtbezeichnung		Schichtbezeichnung		Schichtbezeichnung
①	Putz	⑤	Unterdecke mit Unterkonstruktion aus C-Deckenprofilen und Abhängern ¹⁶⁾	⑨	Trittschalldämmung ⁷⁾
②	Normalbeton oder Leichtbeton	⑥	Hohlraumfüllung ^{16) 21)}	⑩	schwimmender Estrich ⁶⁾
③	Putz	⑦	Trennstreifen mit Spachtel ²²⁾	⑪	Randdämmstreifen ⁸⁾
④	Gipsplatte ^{3) 16)}	⑧	Stahlbeton ⁹⁾	⑫	

Dieses Zeichnungsblatt ist dem "Planungsatlas für den Hochbau" entnommen.
Bei der Verwendung ist zu beachten, dass im Gesamtwerk ggf. weitere konstruktionsrelevante Hinweise enthalten sind.