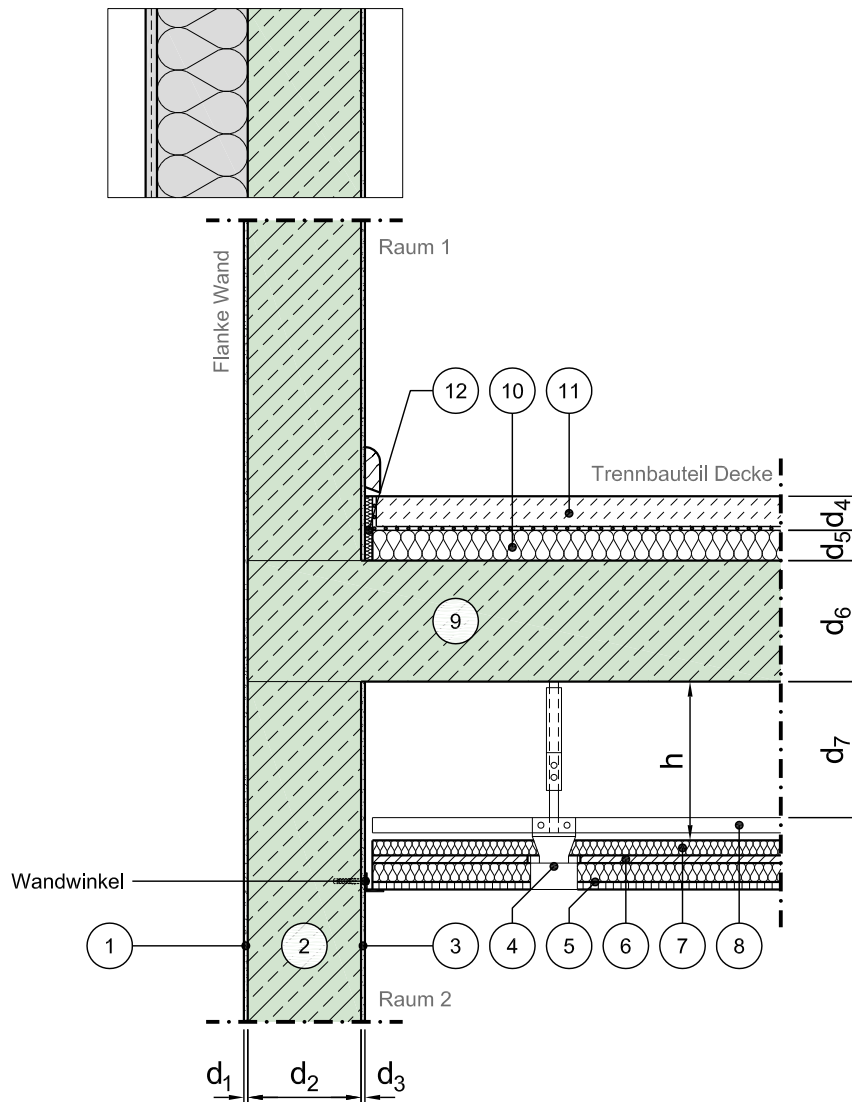


# Konstruktionsbeschreibung

Modell-Nr.	02-28-20-01-01-0202
Bauweise Trennbauteil	Massivdecke mit schwimmenden Estrich und Unterdecke
Anschluss	Decke / Boden an Innenwand / Außenwand
Bauweise Flanke	Massivwand (Normalbeton oder Leichtbeton) ohne Vorsatzschale
Stoßstelle	T-Stoß, starrer Anschluss
Variante	Unterdecke mit Bandprofilen und perforierten Metall-Deckenplatten in Einlegemontage, Anschluss an Massivwand

Darstellung Außenwand  
(Beispielhaft) <sup>1)</sup>



Vertikalschnitt

Maßstab 1:10

	Schichtbezeichnung		Schichtbezeichnung		Schichtbezeichnung
①	Putz	⑤	Perforierte Metall-Deckenplatten mit Einlage aus Mineralwolle	⑨	Stahlbeton <sup>9)</sup>
②	Normalbeton oder Leichtbeton	⑥	Schwerauflage	⑩	Trittschalldämmung <sup>7)</sup>
③	Putz	⑦	Hohlraumfüllung <sup>21)</sup>	⑪	schwimmender Estrich <sup>6)</sup>
④	Unterkonstruktion der Unterdecke mit Abhänger	⑧	Rostwinkel zur Fixierung der Zargenabstände	⑫	Randdämmstreifen <sup>8)</sup>

Dieses Zeichnungsblatt ist dem "Planungsatlas für den Hochbau" entnommen.  
Bei der Verwendung ist zu beachten, dass im Gesamtwerk ggf. weitere konstruktionsrelevante Hinweise enthalten sind.