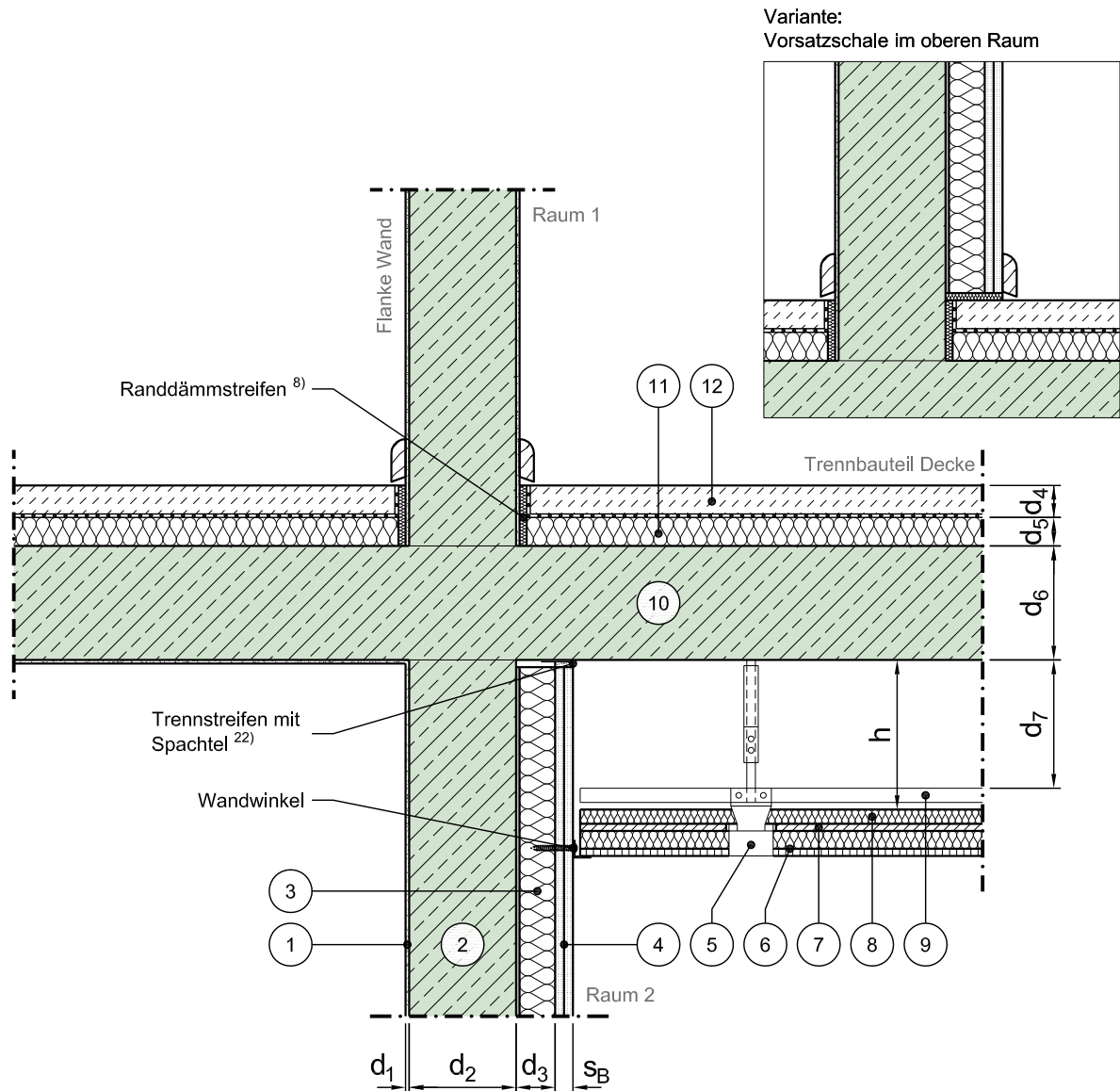


Konstruktionsbeschreibung

Modell-Nr.	02-28-21-02-02-0205
Bauweise Trennbauteil	Massivdecke mit schwimmenden Estrich und Unterdecke
Anschluss	Decke / Boden an Innenwand
Bauweise Flanke	Massivwand (Normalbeton oder Leichtbeton) mit Vorsatzschale, flächig befestigt ²⁾ , Aufbau nur in einem Raum
Stoßstelle	K-Stoß, starrer Anschluss
Variante	Unterdecke mit Bandprofilen und perforierten Metall-Deckenplatten in Einlegemontage, Anschluss an Vorsatzschale, flächig befestigt



Vertikalschnitt

Maßstab 1:10

	Schichtbezeichnung		Schichtbezeichnung		Schichtbezeichnung
①	Putz	⑤	Unterkonstruktion der Unterdecke mit Abhänger	⑨	Rostwinkel zur Fixierung der Zargenabstände
②	Normalbeton oder Leichtbeton	⑥	Perforierte Metall-Deckenplatten mit Einlage aus Mineralwolle	⑩	Stahlbeton ⁹⁾
③	Dämmung ⁴⁾	⑦	Schwerauflage	⑪	Trittschalldämmung ⁷⁾
④	Gipsplatte ³⁾	⑧	Hohlraumfüllung ²¹⁾	⑫	schwimmender Estrich ⁶⁾

Dieses Zeichnungsblatt ist dem "Planungsatlas für den Hochbau" entnommen.
Bei der Verwendung ist zu beachten, dass im Gesamtwerk ggf. weitere konstruktionsrelevante Hinweise enthalten sind.