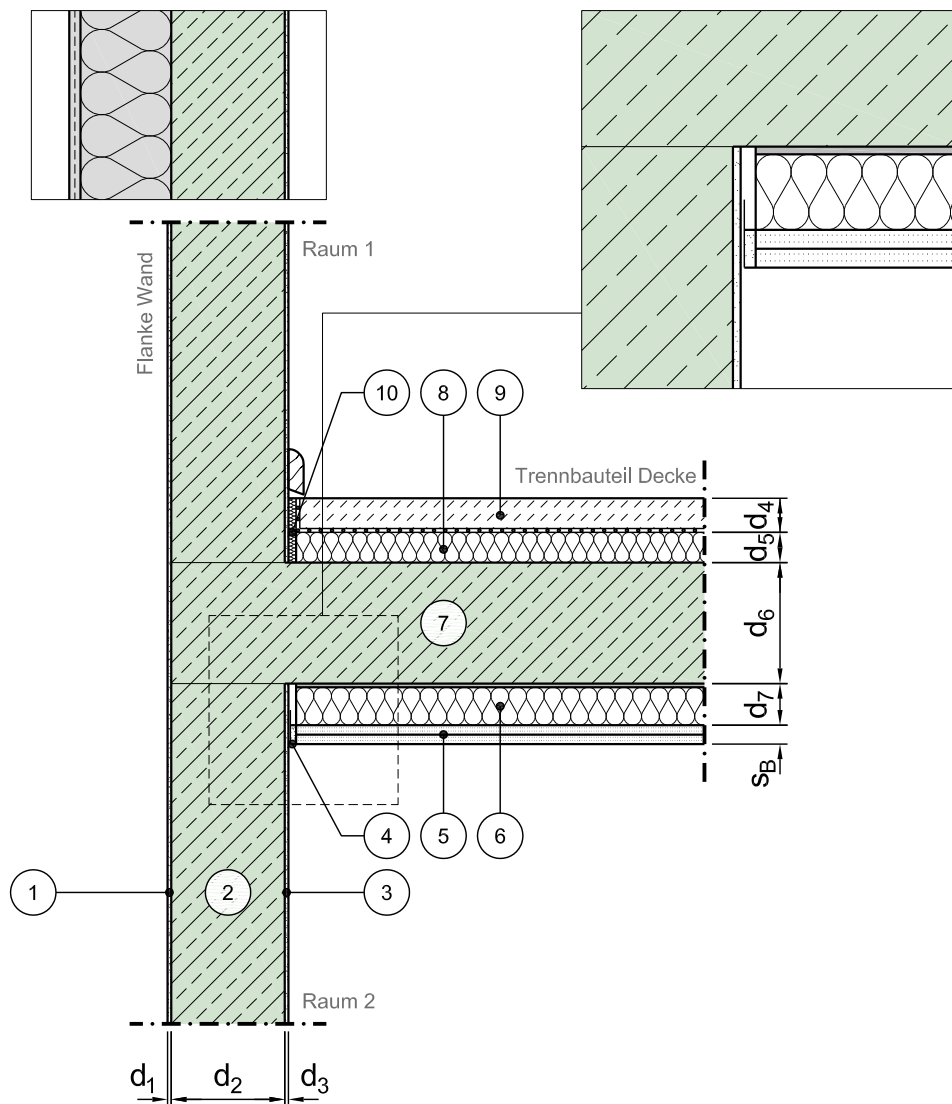


Konstruktionsbeschreibung

Modell-Nr.	02-30-20-01-01-0001
Bauweise Trennbauteil	Massivdecke mit schwimmenden Estrich und Vorsatzschale, flächig befestigt
Anschluss	Decke / Boden an Innenwand / Außenwand
Bauweise Flanke	Massivwand (Normalbeton oder Leichtbeton) ohne Vorsatzschale
Stoßstelle	T-Stoß, starrer Anschluss
Variante	

Darstellung Außenwand
(Beispielhaft)¹⁾



Vertikalschnitt

Maßstab 1:10

	Schichtbezeichnung		Schichtbezeichnung		Schichtbezeichnung
①	Putz	⑤	Gipsplatte ³⁾	⑨	schwimmender Estrich ⁶⁾
②	Normalbeton oder Leichtbeton	⑥	Dämmung ⁴⁾	⑩	Randdämmstreifen ⁸⁾
③	Putz	⑦	Stahlbeton ⁹⁾	⑪	
④	Trennstreifen mit Spachtel ²²⁾	⑧	Trittschalldämmung ⁷⁾	⑫	

Dieses Zeichnungsblatt ist dem "Planungsatlas für den Hochbau" entnommen.
Bei der Verwendung ist zu beachten, dass im Gesamtwerk ggf. weitere konstruktionsrelevante Hinweise enthalten sind.