

Konstruktionsbeschreibung

Modell-Nr. 04-06-06-50-01-0305

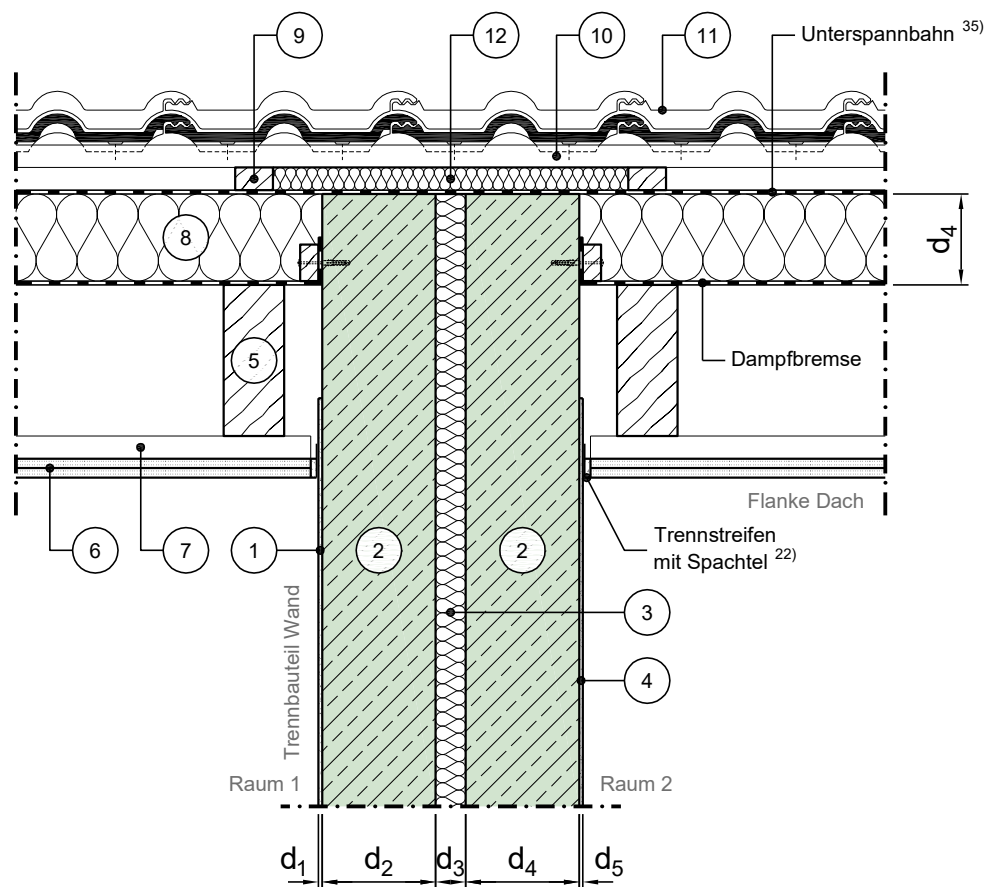
Bauweise Trennbauteil Massivwand, zweischalig

Anschluss Innenwand an Dach

Bauweise Flanke Schrägdach mit Aufsparrendämmung

Stoßstelle T-Stoß, starrer Anschluss

Variante Dachkonstruktion durch Trennwand unterbrochen, Lattung und Wärmedämmung getrennt, ohne zusätzliche Bedämpfungsmaßnahme, Sparren verkleidet



Vertikalschnitt

Maßstab 1:10

	Schichtbezeichnung		Schichtbezeichnung		Schichtbezeichnung
①	Putz	⑤	Dachsparren	⑨	Konterlattung
②	Normalbeton oder Leichtbeton	⑥	Gipsplatte ³⁾	⑩	Lattung
③	Trennwanddämmung ³⁶⁾	⑦	Lattung	⑪	Dachdeckung
④	Putz	⑧	Hartschaumdämmung	⑫	Wärmedämmung ²⁶⁾